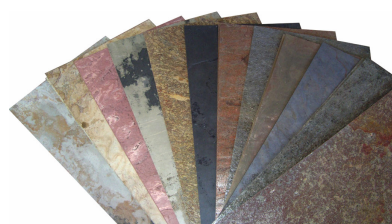


FLEXI – SLATE: Montážní návod

Co budete potřebovat



Obklady FLEXI-SLATE



Montážní lepidlo
MAMUT GLUE TOTAL

nebo



Montážní lepidlo
BIOGEL EXTREME



Uhlová bruska



Hloubková
penetrace



Ozubená stěrka
s výškou hřebene 4 mm



Metr



Vodováha



Přítlačný valeček

1. Obklady FLEXI-SLATE lze aplikovat na následující typy podkladu – beton, cihlové bloky, OSB nebo MDF desky, pórobeton (YTONG), sádkokarton, cementovláknité desky (Cetris, Fermacell), jádrová omítka, fasádní omítka, zateplené fasády.
2. Montážní povrch očistěte od prachu a případných nesoudržných částí. Je nutné také zkontrolovat rubovou stranu obkladových desek a ujistit se, že je čistá a nemá výrazné hrboly. Před montáží je nutné montážní plochu ošetřit hloubkovou penetrací SCHONOX KH.
3. Obklady FLEXI-SLATE jsou dostupné v rozměrech 122x61 cm a 60x30 cm. Je-li to nutné, můžete přizpůsobit rozměr obkladu na požadovanou velikost pomocí uhlové brusky. Při montáži vždy používejte vodováhu, aby byla dodržena rovinnost desek při pokládce.
4. Montáž obkladových desek s použitím lepidla MAMUT GLUE TOTAL



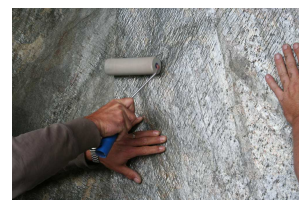
Lepidlo MAMUT GLUE TOTAL rovnoměrně naneste po obvodu celé desky ve vzdálenosti cca 10 mm



Do prostřední části desky neneste lepidlo MAMUT GLUE TOTAL formou nepřerušované housenky s odstupem 5 až 7 cm mezi jednotlivými pásy lepidla.



Obkladovou desku pevně přitlačíme k montážní ploše



S použitím přítlačného valečku desku vyhladíme. Je nutné vyvíjet dostatečnou přítlačnou sílu, aby lepidlo bylo rovnoměrně rozprostřeno.



5. Montáž obkladových desek celoplošně s použitím lepidla BIOGEL EXTREME.



Lepidlo připravte dle pokynu výrobce. Je nutné připravit pouze takové množství lepidla, které se stihne zpracovat před vytvrdnutím.



S použitím ozubené stěrky lepidlo rovnoměrně naneste na montážní plochu. Lepidlo je nutné nanášet postupně (pro 2 až 3 desky), neošetřujte celou montážní plochu najednou.



Obkladovou desku pevně přitlačíme k montážní ploše



S použitím přitlačného valečku desku vyhladíme. Je nutné vyvíjet dostatečnou přitlačnou sílu, aby lepidlo bylo rovnoměrně rozprostřeno.

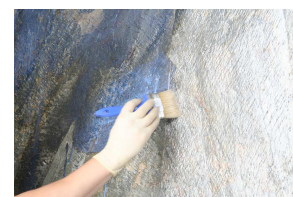
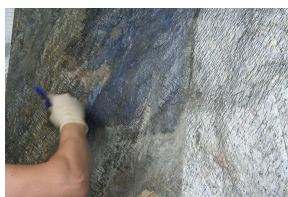
POZOR – při řezání obkladů může vznikat na rubově straně prašný povlak. Před montáží obkladů je nutné dbát na to, aby zadní strana a montážní plocha byli zbavení prachu a jiných nečistot.

6. Montáž obkladových desek je nutné provádět na beze spár mezi jednotlivými deskami. V případě vzniku spáry je nutno spáru ošetřit silikonovým spárovacím tmelem pro exteriéry.

7. Finální povrchová úprava

Při využití obkladu v exteriéru nebo v místech s vysokou vlhkostí (koupelny, bazény, prostory SPA, atd) je nutné povrch desek ošetřit ochranným nátěrem FLEXI SEAL Standard.

Při aplikaci obkladů na venkovní obložení (fasáda, sokl a další), alternativně lze využít hydrofobizační nátěr REPESIL BKH.



Ochranný lak FLEXI SEAL Standard je nutné naředit v poměru 1 část vody : 4 částí láku.

Hydrofobizace REPESIL BKH se neředí

Celý povrch desek je nutné ošetřit s použitím štětce nebo valečku. Lák je nutné nanášet za vhodných povětrnostních podmínek – teplotní rozmezí od +10 do +25° C, bez srážek v průběhu minimálně 12 hodin po aplikaci.

Povrch musí být důkladně ošetřen včetně spár mezi deskami.



Montáž výrobků na zateplené fasády

Kontaktní zateplení budov je jedním z nejrozšířenějších způsobů tepelné izolace bytových a komerčních objektů. Tepelný plášť přináší řadu nesporných výhod – zvyšuje tepelný odpor a tím šetří náklady na vytápění či chlazení objektu, snižuje hluk z vnějšího prostředí a tím zvyšuje komfort uvnitř budovy, přispívá k životnosti celé stavby.

MAGICRETE přináší řešení zateplovacího systému, který kombinuje výhody kontaktního zateplení a výjimečný vzhled fasády z kamene.

System zateplení se skládá z následujících komponentů:

- Lepidlo SCHÖNOX Q4
- Tepelná izolace – polystyren nebo desky z MW (dle projektu)
- Armovací tkanina
- Talířové hmoždinky
- Obklady MAGICRETE FLEXI SLATE
- Lepidlo MAMUT GLUE TOTAL nebo BIOGEL EXTREME

Postup montáže je podobný klasickému zateplení fasády s některými odlišnostmi:

1. Montáž armovací tkaniny a kotvení

Po nalepení polystyrénových desek se provádí montáž armovací tkaniny následujícím způsobem:

- tkaninu vložíme do celoplošně naneseného maltového lože SCHONOX Q4, po zaschnutí malty přikotvíme tkaninu a izolační desky terčovou hmoždinkou v počtu 8 ks/m². Kotevní hloubka a typ hmoždinky musí odpovídat použitému zateplení a typu zdiva. Talířky hmoždinek je nutné překryt perlinkou – čtverec o rozměru cca 10x10 cm. Po ukotvení podkladu se provede celoplošné přestěrkování lepidlem SCHÖNOX Q4.

Celková tloušťka sítěřkové vrstvy (SCHONOX Q4) musí být minimálně:

- 4 mm pro montáž desek FLEXI SLATE bodovým lepením s použitím lepidla MAMUT GLUE TOTAL
- 10 mm pro montáž desek FLEXI SLATE celoplošným lepidlem BIOGEL EXTREME

2. Lepení obkladu MAGICRETE FLEXI SLATE

Připravena montážní plocha se napenetruje s použitím penetračního nátěru SCHÖNOX KH za účelem zlepšení přilnavosti. Lepidlo MAMUT GLUE TOTAL nebo BIOGEL EXTREME se nanáší na montážní plochu, způsobem, který je uveden v montážním návodu výše.