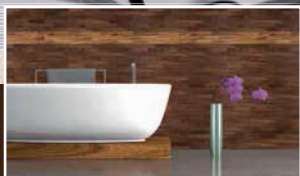
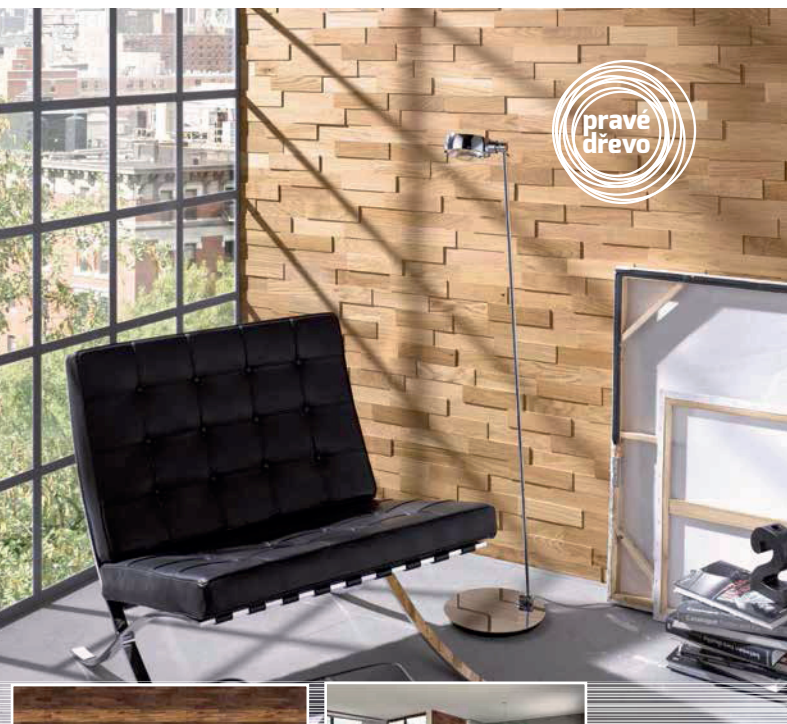


**Dradlik**

**VIDĚLEJ
SI SÁM!**
VYBRAT - NAKOLIPIT - NALEPIT



3D dřevěný obklad z pravého dřeva

Dekorativní výzdoba stěn v interiéru.



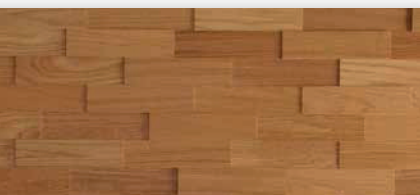
Přírodně unikátní.

Dekoratивní výzdoba stěn v interiéru.

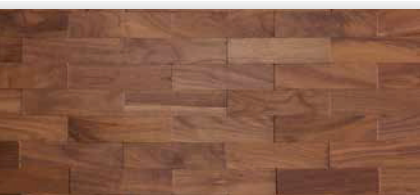
Vlastnosti

- 3D-vzhled
- Vyrobeno z přírodních materiálů
- Finální úprava: UV- tvrzený olejovaný povrch
- Optimální hloubková impregnace díky moderní technologii s více aplikacemi
- Spolehlivá povrchová ochrana proti vlhkosti a nečistotám
- Hedvábně matný povrch
- Tloušťka: 2 mm / 4 mm / 6 mm
- Rozměry jednotlivých obkladů: 50 mm x 200 mm

Přírodní růstové charakteristiky a barevné odchylky jsou důkazem toho, že se jedná o pravé dřevo!



Dub



Ořech



Třešeň



Výhody

1. Dlouhá životnost přírodního materiálu
2. **nízká hmotnost** (cca. 3,7 kg / m²)
3. Rychlá a snadná montáž
4. Žádné speciální nástroje nejsou potřeba
5. Celková maximální výška instalace pouze cca. 6 mm
6. Pro (téměř) jakýkoliv pevný a hladký podklad
7. Dostupné z různých druhů stromů
8. Volitelný výběr pokládky
9. Vhodné i pro velmi malé plochy
10. Velmi snadno se opraví jednoduchou výměnou
11. **Snadná demontáž při použití překližky jako podkladu**



Snadné
čištění



Dlouhotrvající
přírodní produkt



Vhodný pro
vnitřní použití



Rychlá & jednoduchá
instalace



Vyrobeno
v Německu



Moderní
3D-vzhled



Oblasti použití

- Pro jakýkoliv pevný a hladký podklad
- Dekorativní výzdoba stěn v interiéru.

Návod na údržbu

Optimální podmínky v místnosti pro dlouhodobé zachování dřevěných obkladů je: vnitřní klima mezi 18 ° C a 24 ° C s relativní vlhkostí v rozmezí 40% až 60%.

Vhodné prostředí slouží nejen k ochraně vaší dekorativní stěny, ale i vašeho zdraví a pohody.

Povrch dřevěného obkladu lze čistit vlhkým hadříkem, prachovkou nebo vysavačem.

Návod k použití

Potřebné nástroje:

- Tužka,
- Skládací metr,
- Vodováha,
- Zubová stěrka 3 x 3 mm,
- Malá stěrka,
- Okružní pila / pila

Příprava pro instalaci

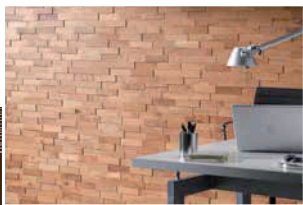
1. Rozložte si nářadí
2. Zkontrolujte si podklad
3. Příprava pokládky: Namalujte vodorovnou čáru na stěnu, kterou budete obkládat. Srovnejte hranu dřevěných obkladů s čárou. Pracujte odshora dolů.

Podklad

Podklad musí být stabilní, pevný a hladký.

Lepidlo

Pro optimální přilnavost dřevěných obkladů k podkladu použijte elastické parketové lepidlo.



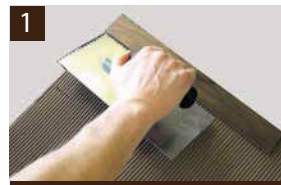
Pracujte odshora dolů.

Poznámka: Prosím, postupujte podle pokynů výrobce lepidla!

Položte obklad na místo určení a zatlačte do lepidla, aby se zajistilo úplné pokrytí lepidlem.

Lepidlo se nesmí po stranách vytlačit.

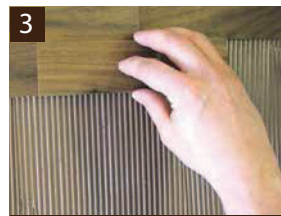
Montážní instrukce



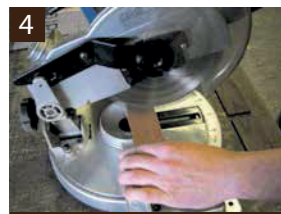
Naneste lepidlo zubatou stranou hladítka (3 mm ozubení) až do cca. 0,5 m²



Pracujte odshora dolů. Přitlačte dřevěné obklady hranu ke hraně do čerstvě nataženého lepidla. Ujistěte se, že neexistují žádné mezery mezi jednotlivými dřevěnými obklady. Střídavě přikládejte různé tloušťky, jak je požadováno.



Skladba na vazbu. Začátek druhé řady se posune o polovinu délky (tzv. cihelná vazba).



Dřevěné obklady lze snadno pilou řezat na míru.

Obsah balení

Obsah 1 m²

- 33 ks 2 x 200 x 50 mm
- 34 ks 4 x 200 x 50 mm
- 33 ks 6 x 200 x 50 mm



DRDLÍK Martin
Sobíňov 245, 58262
info@drdlik.cz
Česká republika
www.drdlik.cz